

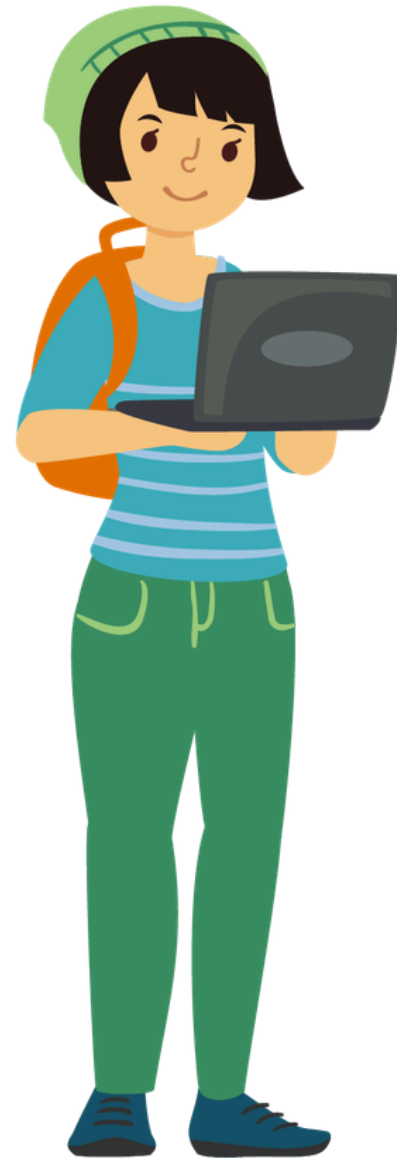
¡Tu presencia importa!

Una buena asistencia escolar significa...



Estudiantes de primaria

leen bien al finalizar el tercer grado



Estudiantes de secundaria

aprueban cursos importantes



Estudiantes de preparatoria
se mantienen encaminados para graduarse



Estudiantes universitarios
obtienen sus títulos



Trabajadores tienen
éxito en sus empleos

Demasiadas ausencias—justificadas o injustificadas—pueden impedir que los estudiantes tengan éxito en la escuela y en la vida. ¿Cuántas son demasiadas? El 10% del año escolar—eso son 18 días perdidos o 2 días al mes—puede hacer que los estudiantes pierdan el rumbo.